

## Características técnicas de los productos

### Materiales

Hormigón blanco elaborado con cemento blanco BL I 52,5 N UNE 80305.

Hormigón gris elaborado con cemento gris I 52,5 N/SR UNE 80303-1.

Aditivo fluidificante Melment o similar.

Aditivo hidrofugante Reofinish o similar.

La armadura empleada en el hormigón prefabricado es de acero galvanizado.

Áridos de mármol macael y calizos.

El hormigón empleado para la fabricación de fuentes y jardineras es hidrofugado.

Periódicamente se realizan ensayos al hormigón consistentes en: tomas de muestras de hormigón fresco, incluyendo muestreo del hormigón, medida del asiento de cono de Abrams, fabricación de una serie de probetas cilíndricas de 15x30 cm, curado, refrentado y rotura a compresión s/ UNE 83300:84, 83313:90, 83301:91, 83303:84 Y 83304:84; obteniendo en los ensayos realizados una resistencia a compresión media de 37 N/mm<sup>2</sup> tanto en hormigón blanco como en gris.

Los productos metálicos parcial o totalmente, están elaborados con acero zincado y pintados al horno o lacados.

En productos con componentes de acero inoxidable será de la calidad AISI 316 (para ambientes exteriores).

El tipo de madera empleada será de pino (movila) o similar, tratada en autoclave y lacado.

Disponemos de fichas técnicas de todos nuestros productos.

### Acabados (colores-texturas)

Los colores y texturas de las fotografías de catálogo son orientativos, pudiendo variar ligeramente a la realidad.

#### Productos de hormigón prefabricado

**Colores:** Blanco, Gris Cemento, Tosca

**Texturas:** Liso, Chorro de Arena, Liso Pintado, Liso Lijado Brillo (consultar precio)



Blanco-Liso



Tosca-Liso



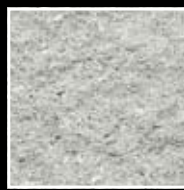
Gris-Liso



Blanco-Chorro



Tosca-Chorro



Gris-Chorro

**Otros acabados:** Textura lisa pintada de la carta Ovaldine Fachadas de la casa Montó (consultar precios)

#### Ejemplos textura lisa pintada:

Banco Conik individual azul (pag. 49)

Jardinera Conik G (pag. 74)

Papelera Cenicero Conik (pag. 95)

### Productos con revestimiento cerámico



**Metalgreen**  
(Metalgreen)



**Ferroker caldera**  
(Arena Fuego)



**Ferroker export**  
(Fondo Mar)

En este tipo de productos, SAURA S.L. se reserva el derecho a cambiar el tipo de revestimiento cerámico cuando lo crea conveniente, manteniendo la misma calidad que se oferta en catálogo.

### Productos de acero

**Familia Vol** (dooa) = Gris Metalizado



**Gris metalizado**

**Familia Ele** (dooa) = Colores de la carta RAL.

Blanco (RAL 9003), Rosa (RAL 4010), Amarillo (RAL 1016), Naranja (RAL 1028), Negro Mate (RAL 9011), Aluminio (RAL 9006)

**Fosforitos:** Amarillo (RAL 1026), Naranja (RAL 2005), Calabaza (RAL 2007), Rojo (RAL 3024)

**Arco** (Paco Saura) = Granate Metalizado y Gris Perla Metalizado

### Mantenimiento

En los productos prefabricados expuestos al exterior es aconsejable hacer un tratamiento con algún producto antigrafiti como prevención. En los productos de madera se recomienda barnizar periódicamente para mayor durabilidad.

### Sistema colocación

Como normal general el sistema de colocación será apoyado o anclado al suelo con espárragos de acero inoxidable. Para elevación y colocación de algunos de nuestros productos se dispondrá de unos casquillos roscados embebidos, que posteriormente se cubrirán con embellecedor de plástico o metálico.

Nota: los espárragos de acero inoxidable no están incluidos en el precio.

### Pesos

Los pesos son aproximados.

### Otros

Bajo encargo y previa realización de estudio técnico y correspondiente presupuesto, podemos realizar cualquier otro producto no incluido en catálogo.

A los elementos prefabricados se les puede aplicar un tratamiento antigrafiti (solicitar presupuesto aparte).